



PROCEDURA

POTWIERDZANIA EFEKTÓW UCZENIA SIĘ (RPL)

W ZACHODNIOPOMORSKIEJ SZKOLE BIZNESU W

SZCZECINIE

PRZEWODNIK DLA KANDYDATA RPL



PRZEWODNIK PRZEZNACZONY JEST DLA KANDYDATA KORZYSTAJĄCEGO Z PROCEDURY POTWIERDZANIA EFEKTÓW UCZENIA SIĘ (RPL) W ZACHODNIOPOMORSKIEJ SZKOLE BIZNESU W SZCZECINIE. POZWOLI ON NA ZAPOZNANIE SIĘ Z ISTOTĄ PROCEDURY, JEJ ETAPAMI ORAZ ZASADAMI NIEZBĘDNYMI DO UBIEGANIA SIĘ O POTWIERDZENIE EFEKTÓW KSZTAŁCENIA.

MASZ DODATKOWE PYTANIA? SKONTAKTUJ SIĘ Z WYDZIAŁOWYM KONSULTANTEM DS. RPL LUB KOORDYNATOREM DS. RPL NA NASZEJ UCZELNI.

Spis treści

Co to takiego RPL?	3
Co możesz zyskać dzięki procedurze RPL?	4
Kto może skorzystać z procedury RPL?	5
Kiedy należy przystąpić do procedury RPL?	7
Jak dużo efektów uczenia się mogę potwierdzić w ramach procedury RPL?	8
W jaki sposób mogę rozpocząć procedurę RPL?	8
Jaką pomoc otrzymam w ramach procedury RPL?	10
Jak długo trwa procedura RPL?	10
Ile kosztuje procedura RPL?	12
Kim są osoby biorące udział w procedurze RPL?	13
Gdzie mogę uzyskać więcej informacji?	14
Słowniczek terminów użytych w przewodniku	14



☐ Co to takiego potwierdzanie efektów uczenia się (RPL)?

Procedura potwierdzania efektów uczenia się (procedura RPL) to proces weryfikacji posiadanych efektów uczenia się zdobytych w drodze kształcenia formalnego, nieformalnego i pozaformalnego, przeprowadzany w celu uznania ich w poczet przedmiotów/modułów/kursów (i/lub praktyki) wraz z przypisaniem efektów kształcenia oraz liczby punktów ECTS przewidzianych w programie kształcenia określonego kierunku studiów w Uczelni.

Oznacza to, że proces uczenia się, który rozpocząłeś/aś zanim trafiłeś/aś do Zachodniopomorskiej Szkoły Biznesu w Szczecinie może być kontynuowany formalnie w ramach ścieżki kształcenia na wybranym przez Ciebie kierunku studiów I lub II stopnia. W Zachodniopomorskiej Szkole Biznesu potwierdzamy efekty uczenia się zdobyte podczas kształcenia nieformalnego lub formalnego i w oparciu o nie ustalamy dla Ciebie ścieżkę indywidualnego kształcenia, pozwalającą na zdobycie brakujących efektów niezbędnych do otrzymania dyplomu licencjata, inżyniera lub magistra.

Przykład: Chciałbyś/aś rozpocząć studia I stopnia na kierunku Ekonomia, specjalność Logistyka-Spedycja-Transport. Od ponad 10 lat pracujesz w branży spedycyjnej na stanowisku specjalista ds. spedycji. Przeglądając program kształcenia wraz z jego efektami na wybranym przez Ciebie kierunku uznałeś/aś, że ze względu na Twoje doświadczenie zawodowe posiadasz już częściowo wiedzę i umiejętności związane z realizowanymi na studiach modułami. Możesz wystąpić z wnioskiem o uznanie Twoich efektów uczenia się. Jeżeli w ramach procedury RPL Uczelnia potwierdzi, że posiadasz określone efekty uczenia się, zwolni Cię ze studiowania tych modułów, dla których kształcenia są zbieżne z Twoimi efektami uczenia się.

Efekty uczenia się mogą być zdobyte na drodze edukacji formalnej, pozaformalnej oraz nieformalnej:

Edukacja formalna

- uczenie się przez uczestnictwo w procesie kształcenia się w systemie studiów pierwszego, drugiego oraz trzeciego stopnia
- jej efekty są formalnie oceniane oraz wycenione w systemie punktów ECTS

Edukacja pozaformalna

- uczenie się zorganizowane instytucjonalnie (poza systemem studiów), obejmujące w szczególności studia podyplomowe, kursy, szkolenia i inne formy wykorzystujące otwarte zasoby edukacyjne



- jej efekty mogą być (ale nie muszą) formalnie ocenione oraz wycenione w systemie punktów ECTS

Edukacja nieformalna

- nabywanie wiedzy, umiejętności i kompetencji społecznych w toku różnorodnych aktywności poza zorganizowanymi formami kształcenia się (zarówno w ramach doświadczenia zawodowego, jak i pozazawodowego)
- jej efekty z reguły nie były wcześniej formalnie ocenione oraz wycenione w systemie punktów ECTS

Procedura RPL pozwala nie tylko uzyskać dostęp do studiów I lub II stopnia na wybranym przez Ciebie kierunku, ale także pozwala zaplanować efektywnie cały proces studiowania. Może stać się dla Ciebie sposobem na zaplanowanie Twojej ścieżki kariery i rozwoju zawodowego, a także pomóc Ci w zidentyfikowaniu wiedzy i umiejętności, które już posiadać i tych których potrzebujesz, aby otrzymać dyplom studiów wyższych.

- ✓ **Twój wniosek o udział w procedurze RPL może dotyczyć potwierdzenia efektów uczenia się zdobytych w ramach edukacji nieformalnej lub pozaformalnej.**

Co możesz zyskać dzięki procedurze RPL?

Procedura RPL pozwoli uzyskać dostęp do programu kształcenia na wybranym przez Ciebie kierunku studiów zgodny z indywidualnym trybem kształcenia. Procedura RPL pozwala na realizację tych modułów na studiach, których efekty kształcenia są niezbędne dla uzyskania pełnej kwalifikacji w postaci dyplomu studiów wyższych. Procedura RPL zwalnia Ciebie z uczestnictwa i oceny w modułach, których efekty kształcenia są zbieżne z uzyskanymi przez Ciebie efektami uczenia się. Pozwala to na zaplanowanie indywidualnej ścieżki kształcenia, na skrócenie czasu kształcenia oraz zmniejszenie kosztów kształcenia.

Sam udział w procedurze RPL może być dla Ciebie cenną wskazówką na Twojej drodze rozwoju zawodowego. Procedura RPL pokazuje wartość tego, czego już się nauczyłeś w ciągu Twojego życia zawodowego.

Procedura RPL to:

- wsparcie świadomego wyboru ścieżki kształcenia osoby uczącej się
- powiązanie efektów kształcenia na studiach I i II stopnia z kwalifikacjami i kompetencjami zawodowymi



- stworzenie bardziej elastycznego systemu kształcenia dostosowanego do indywidualnych potrzeb osoby uczącej się
- wsparcie planowania rozwoju zawodowego i kompetencji niezbędnych dla uzyskania i utrzymania zatrudnienia
- dostosowanie programów kształcenia na studiach I i II stopnia do wymagań rynku pracy i pracodawców

W Zachodniopomorskiej Szkole Biznesu w Szczecinie złożenie wniosku o potwierdzenie efektów uczenia się pozwoli Tobie na:

- rozpoczęcie indywidualnej ścieżki kształcenia w oparciu o uznanie Twojej dotychczasowej wiedzy, umiejętności i kompetencji społecznych
- realizację poszczególnych modułów/przedmiotów/kursów zgodnie z Twoim indywidualnym tokiem kształcenia niezależnie od przypisania ich do poszczególnych semestrów studiów
- rozpoczęcie studiów w oderwaniu od terminów formalnej rekrutacji na studia
- uzyskanie dyplomu studiów wyższych w skróconym czasie (nawet o połowę krótszy okres studiowania)

Kto może skorzystać z procedury RPL?

Do procedury RPL możesz przystąpić jeśli ubiegasz się o przyjęcie na studia I i/lub II stopnia i spełniasz następujące warunki:

- a. w przypadku ubiegania się o przyjęcie na studia pierwszego stopnia – jeśli posiadasz świadectwo dojrzałości i co najmniej pięć lat doświadczenia zawodowego
- b. w przypadku ubiegania się o przyjęcie na studia drugiego stopnia – jeśli posiadasz tytuł zawodowy licencjata lub równorzędny i co najmniej trzy lata doświadczenia zawodowego po ukończeniu studiów pierwszego stopnia;
- c. w przypadku ubiegania się o przyjęcie na kolejny kierunek studiów pierwszego lub drugiego stopnia – jeśli posiadasz tytuł zawodowy magistra lub równorzędny i co najmniej dwa lata doświadczenia zawodowego po ukończeniu studiów drugiego stopnia albo jednolitych studiów magisterskich.

Procedura RPL jest przeprowadzana na kierunku, poziomie i profilu kształcenia, który posiada co najmniej pozytywną ocenę programową. Z procedury wyłączone są kierunki, dla których zostały określone standardy kształcenia.

- ✓ **Ubieganie się o uznanie efektów uczenia się jest możliwe tylko jeden raz w ramach danego cyklu kształcenia.**



- ✓ **W roku akademickim 2015/2016 o potwierdzenie uzyskanych wcześniej efektów uczenia się mogą ubiegać się kandydaci:**
- na studia I stopnia, kier. Ekonomia i Zarządzanie,
 - oraz kandydaci na studia II stopnia kier. Ekonomia.

Co konkretnie potwierdzamy w ramach procedury RPL?

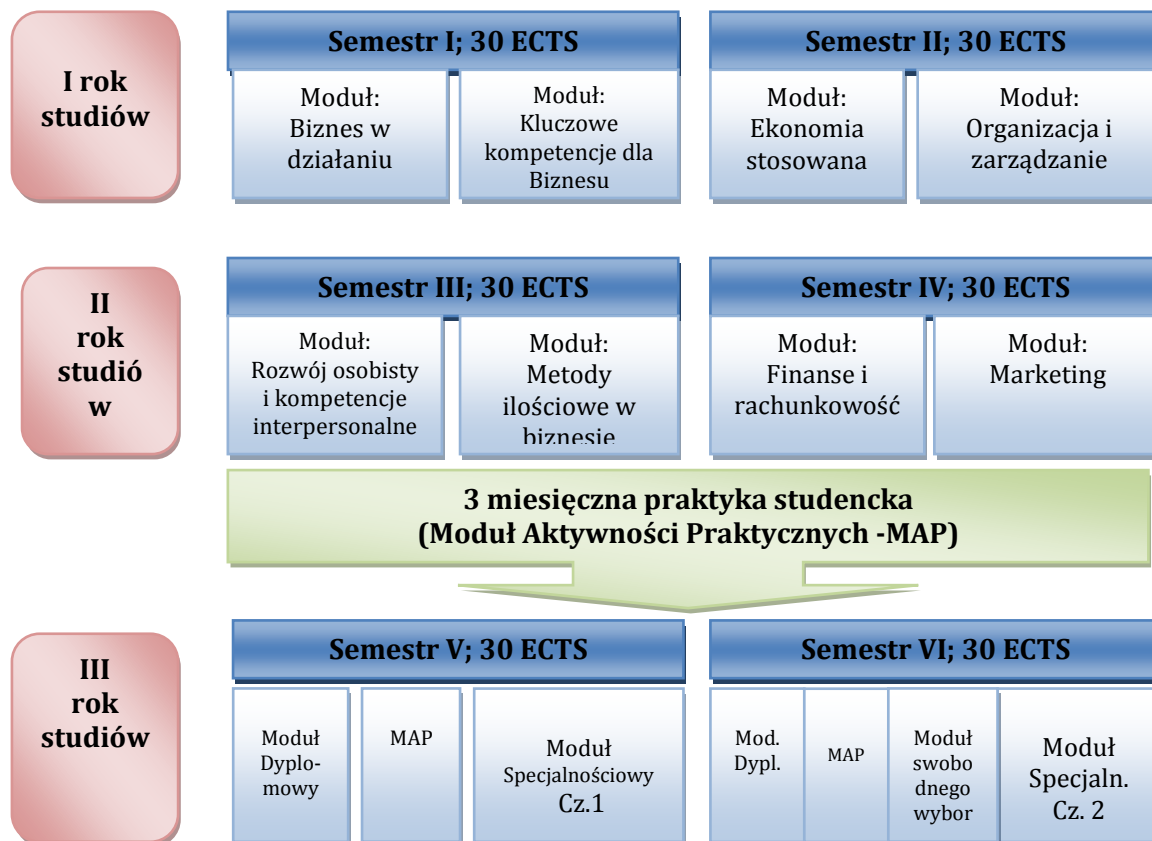
Walidacji podlegają Twoje kompetencje (czyli to, co wiesz i umiesz w sferze profesjonalnej i interpersonalnej), uzyskane poza systemem formalnym, a odnoszące się do wybranego kierunku studiów. W praktyce powinieneś wskazać konkretne moduły (lub pojedyncze kursy), w odniesieniu do których jesteś w stanie wykazać, że już teraz posiadasz kompetencje (efekty kształcenia) stanowiące cel kształcenia. Musisz być przygotowany na wielkość metod weryfikacji efektów uczenia się.

Dlatego koniecznie trzeba zapoznać się z programem kształcenia obowiązującym na kierunku, który chcesz studiować. Przeczytaj przewidywane dla tego programu efekty kształcenia, sposoby ich osiągnięcia i metody weryfikacji, planowane moduły i kursy. Przemyśl, jakie efekty uzyskałeś do tej pory; jeśli posiadasz już niektóre kompetencje - nie musisz uczyć się ich w ramach programu studiów, jeśli poddasz się procedurze walidacji.

Aby pomóc Ci zidentyfikować obszary, w których jesteś już specjalistą i nie musisz ich studiować, zgrupowaliśmy kursy składające się na dany program kształcenia w moduły tematyczne. Przykładowy schemat programu kształcenia na kier. Ekonomia I stopień pokazano na rys. 1.



Rys.1. Schemat kształcenia na studiach I stopnia, kier. Ekonomia, Zarządzanie



Programy kształcenia wraz z kartami realizowanych przedmiotów/modułów i odpowiadających im efektom uczenia się znajdziesz na stronie <http://www.zpsb.pl/strefa-studenta/plikownia/>

Kiedy należy przystąpić do procedury RPL?

Do procedury RPL powinienś/aś przystąpić w momencie rekrutacji na studia wyższe.

Zapoznaj się z programem kształcenia obowiązującym na kierunku, który chcesz studiować.

Pamiętaj, dobrze się zastanów przystępując do procedury RPL. Przystąpić do niej możesz tylko raz rozpoczynając studia na Uczelni.

Skontaktuj się z wydziałowym konsultantem ds. RPL lub z uczelnianym koordynatorem ds. RPL. Oni pomogą Ci skonstruować Twój wniosek i przygotują Ciebie do procedury RPL.



Jak dużo efektów uczenia się mogę potwierdzić w ramach procedury RPL?

W wyniku potwierdzenia efektów komisja ds. RPL może uznać nie więcej niż 50% punktów ECTS przypisanych do danego programu kształcenia. Punkty ECTS to punkty przydzielane poszczególnym przedmiotom/modułom/kursom na podstawie nakładu pracy studenta, potrzebnego do osiągnięcia założonych efektów kształcenia. Punkty ECTS służą do oceny postępów studenta, a tym samym są „narzędziem” do potwierdzania oraz zaliczania kolejnych etapów kształcenia.

Decydując się na potwierdzanie już posiadanych kompetencji i uznanie ich w poczet programu, musisz być przygotowany na konieczność ich udowodnienia. W procesie potwierdzania może być zastosowanych wiele metod weryfikacji.

Kierunek studiów	Maksymalna ilość ECTS przypisana do kierunku	Maksymalna ilość ECTS możliwa do potwierdzenia w ramach procedury RPL
kierunek Ekonomia studia I stopnia profil praktyczny	180	90
Kierunek Zarządzanie studia I stopnia profil praktyczny	180	90
Kierunek Ekonomia studia II stopnia profil praktyczny	120	60

W jaki sposób mogę rozpocząć procedurę RPL?

Zapoznanie się z niniejszym przewodnikiem to znak, że zacząłeś/aś już rozważać przyjęcie na studia z wykorzystaniem procedury RPL. Aby ułatwić Ci skorzystanie z procedury RPL Zachodniopomorska Szkoła Biznesu ustanowiła wydziałowych konsultantów ds. RPL i uczelnianego koordynatora ds. RPL. To osoby, które wyjaśnią Tobie poszczególne etapy procedury RPL i będą służyć Ci pomocą przez cały proces potwierdzania efektów uczenia się.

Formalne rozpoczęcie procedury RPL oznacza złożenie przez Ciebie wniosku o potwierdzenie efektów uczenia się dostępnego na stronie

<http://www.zpsb.pl/studia-i-stopnia/indywidualna-sciezka-ksztalcenia/jak-skroci-czas-nauki/>

do którego dołączysz dodatkowe dokumenty. Dokumenty te mają za zadanie pomóc asesoram RPL w określeniu, które efekty kształcenia w ramach poszczególnych modułów/kursów



chciałbyś/aś potwierdzić oraz pokazać jakie efekty uczenia się zdobyłeś/aś w trakcie swojego procesu uczenia się.

W przypadku efektów uczenia się uzyskanych w ramach edukacji pozaformalnej zorganizowanej instytucjonalnie mogą to być:

- świadectwa ukończenia studiów podyplomowych,
- zaświadczenia o ukończeniu szkoleń, kursów kwalifikacyjnych, itp.,
- zaświadczenia o pozytywnych wynikach egzaminów zawodowych,
- nadane kwalifikacje zawodowe,
- certyfikaty językowe,
- inne dokumenty.

W przypadku efektów uczenia się uzyskanych w ramach edukacji nieformalnej mogą to być:

- świadectwa pracy na poszczególnych stanowiskach zawodowych,
- umowy o pracę/zaświadczeniu o zatrudnieniu na poszczególnych stanowiskach zawodowych,
- opis przebiegu kariery zawodowej wraz z opisem obowiązków, odpowiedzialności,
- zrealizowane przedsięwzięcia, projekty,
- opinie, oświadczenia, rekomendacje pracodawców,
- inne dokumenty.

W ramach procedury uznania efektów uczenia się na podstawie złożonych przez Ciebie dokumentów asesor określa sposoby weryfikacji poszczególnych efektów uczenia się. Do weryfikacji efektów uczenia mogą być zastosowane następujące formy:

- Test wiedzy
- Egzamin pisemny
- Egzamin ustny
- Projekt indywidualny
- Projekt zespołowy
- Prezentacja zadania (indywidualnego, zespołowego)
- Udział w dyskusji
- Case study, ćwiczenia i symulacje



- Inne

Jaką pomoc otrzymam w ramach procedury RPL?

Nie oczekujemy, że przygotujesz swój wniosek o potwierdzenie efektów uczenia się zupełnie samodzielnie. Zdajemy sobie sprawę, iż odpowiednie przygotowanie wniosku zwiększa szanse na pozytywną weryfikację efektów uczenia się.

Pomocą w całej procedurze będą służyli Tobie wydziałowy konsultant ds. RPL i uczelniany koordynator ds. RPL.

Weryfikacji Twoich efektów kształcenia dokonają asesory, a cały proces zatwierdzi komisja ds. RPL i dziekan Wydziału, na którym będzie studiować.

Jak długo trwa procedura RPL?

Od momentu złożenia przez Ciebie wniosku o potwierdzenie efektów uczenia się procedura RPL nie powinna trwać dłużej niż 10 dni. Uczelniany koordynator ds. RPL na podstawie złożonego wniosku określa formę weryfikacji efektów uczenia się oraz wyznacza termin weryfikacji, w uzgodnieniu z asesorem/asesorami przewidzianymi dla danego przedmiotu/modułu.

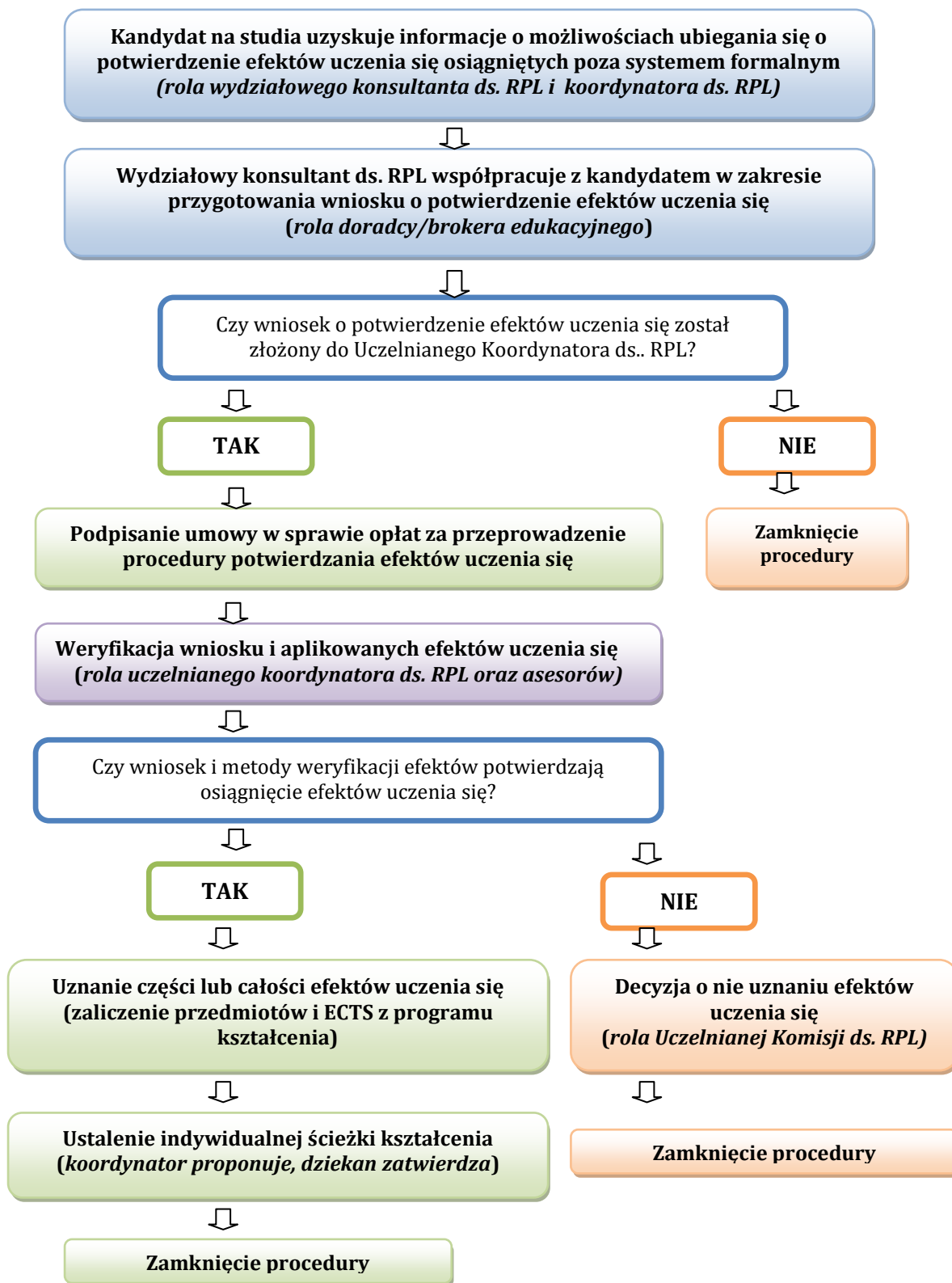
Oceny merytorycznej efektów uczenia się dokonują asesory, w ciągu maksymalnie 7 dni od otrzymania dokumentacji kandydata. Ocena dokonywana jest na bazie złożonej dokumentacji i/lub form weryfikacji efektów przewidzianych w karcie przedmiotu/modułu.

- ✓ **Decyzję w sprawie potwierdzenia osiągniętych przez kandydata RPL efektów uczenia się dokonuje Uczelniana Komisja ds. RPL.**

Jeżeli Uczelniana Komisja ds. RPL uzna Twoje efekty uczenia się (w części lub całkowicie), będziesz mógł/mogła realizować studia w ramach przygotowanej dla Ciebie indywidualnej ścieżki kształcenia



□ Schemat procedury RPL





Ile kosztuje procedura RPL?

Zgodnie z Procedurą potwierdzania efektów uczenia się, Zachodniopomorska Szkoła Biznesu po złożeniu przez Ciebie wniosku o potwierdzenie efektów uczenia się podpisze z Tobą umowę w sprawie opłat za postępowanie związane z potwierdzaniem efektów uczenia się.

Na opłatę za usługę uznawania efektów składają się:

- a. Opłata stała o charakterze administracyjnym uiszczana w momencie rozpoczęcia procedury RPL, niezależna od liczby przedmiotów/modułów/kursów, o których się ubiegasz, oraz od wyników postępowania.
- b. Opłata zmienna, zależna od ilości punktów ECTS, o których uznanie się ubiegasz.

Zestawienie opłat za procedurę RPL:

Rodzaj czynności	Wysokość opłaty	Termin wniesienia opłaty
Pomoc wydziałowych konsultantów ds. RPL i uczelnianego koordynatora ds. RPL w zakresie wsparcia kandydata na etapie przygotowania wniosku RPL	0 zł	nie dotyczy
Złożenie wniosku RPL	0 zł	nie dotyczy
Opłata administracyjna	250 zł	Przed złożeniem wniosku o RPL (dowód uiszczenia opłaty stanowi załącznik do wniosku o potwierdzenie efektów uczenia się)
Opłata za liczbę uznanych punktów ECTS (zaliczenie zajęć)	50 zł /1 punkt ECTS	Przed złożeniem wniosku o RPL (dowód uiszczenia opłaty stanowi załącznik do wniosku o potwierdzenie efektów uczenia się)

- ✓ Jeżeli w wyniku procedury RPL komisja ds. RPL uzna osiągnięcie efektów kształcenia z danego przedmiotu/modułu/kursu, czesne za studia ulega pomniejszeniu o koszt zaliczonych zajęć.



Kim są osoby biorące udział w procedurze RPL?

Wydziałowi Konsultanci ds. RPL:

- a. Rozpowszechnianie informacji nt. RPL wśród kandydatów na studia
- b. Motywowanie potencjalnych kandydatów
- c. Udzielanie podstawowych informacji i wskazówek nt. procesu RPL

Uczelniany Koordynator ds. RPL:

- a. udzielanie pomoc kandydatowi RPL w przygotowaniu wniosku (identyfikacja obszarów kształcenia, dokumentacja itp.).
- b. świadczenie poradnictwo edukacyjnego i zawodowego na rzecz kandydatów RPL
- c. wsparcie kandydatów RPL w zakresie uzyskania efektów uczenia się, poddanych walidacji (dodatkowe kursy, szkolenia, w tym e-learningowe), oraz przygotowania wniosku o potwierdzenie efektów uczenia się
- d. ocena formalna wniosku o potwierdzanie efektów uczenia się
- e. organizacja i koordynacja procesu oceny efektów uzyskanych poza edukacją formalną (wybór asesorów, ustalenie terminów i miejsc egzaminów w procesie RPL)
- f. monitorowanie procesu potwierdzania efektów uczenia się i pracy zespołu asesorów

Asesorzy:

- a. przygotowanie stosownych narzędzi potwierdzania efektów uczenia się (takich jak testy, symulacje, prace projektowe, koszyk zadań problemowych teoretycznych i praktycznych i in., dostępnych w Bazie Egzaminacyjnej)
- b. ocena merytoryczna wniosku o potwierdzenie efektów uczenia się
- c. potwierdzenie kompetencji (osiągniętych efektów uczenia się), na bazie przyjętych dla nich metod walidacji

Uczelniana Komisja ds. RPL:

- a. wydanie decyzji odnośnie uznanych efektów. Komisja w wyniku przeprowadzonej weryfikacji potwierdza, jakie efekty uczenia się kandydata RPL odpowiadają efektom kształcenia zawartym w programie kształcenia, i jakiej wartości punktów ECTS odpowiadają
- b. przygotowanie indywidualnej ścieżki kształcenia



☐ Gdzie mogę uzyskać więcej informacji?

Skontaktuj się z Wydziałowym Konsultantem ds. RPL lub uczelnianym Koordynatorem ds. RPL w Zachodniopomorskiej Szkole Biznesu:

Dr Grażyna Maniak, prof. ZPSB, adres e-mail: gmaniak@zpsb.pl

aby dowiedzieć się więcej o procedurze potwierdzania efektów uczenia się na naszej Uczelni lub pobrać niezbędne dokumenty z naszej strony internetowej

<http://www.zpsb.pl/studia-i-stopnia/indywidualna-sciezka-ksztalcenia/jak-skrocic-czas-nauki/>

Słowniczek terminów użytych w przewodniku

Edukacja formalna – uczenie się przez uczestnictwo w procesie kształcenia się w systemie studiów pierwszego, drugiego oraz trzeciego stopnia.

Edukacja pozaformalna – uczenie się zorganizowane instytucjonalnie (poza systemem studiów), obejmujące w szczególności studia podyplomowe, kursy, szkolenia i inne formy wykorzystujące otwarte zasoby edukacyjne.

Edukacja nieformalna - nabywanie wiedzy, umiejętności i kompetencji społecznych w toku różnorodnych aktywności poza zorganizowanymi formami kształcenia się.

Efekty uczenia się – zasoby wiedzy, umiejętności i kompetencji społecznych nabytych w procesie uczenia się, niezależnie od ścieżki kształcenia (w tym w ramach edukacji pozaformalnej i nieformalnej).

Efekty kształcenia – zasób wiedzy, umiejętności i kompetencji społecznych uzyskanych w procesie kształcenia się przez osobę uczącą się w systemie szkolnictwa wyższego.

Kwalifikacje – efekty uczenia się zgodne z określonym standardem uzyskane przez daną osobę, potwierdzone dyplomem, świadectwem, certyfikatem lub innym dokumentem wydanym przez uprawnioną instytucję.

Moduł – realizowana w trakcie jednego semestru tematycznie spójna i wyodrębniona jednostka programu studiów (w tym praktyka studencka), posiadająca cele i efekty kształcenia, w skład której może wchodzić kilka kursów.

Program kształcenia – opis określonych przez uczelnię spójnych efektów kształcenia dla danego kierunku, poziomu i profilu studiów, zgodny z Krajowymi Ramami Kwalifikacji dla Szkolnictwa Wyższego, oraz opis procesu kształcenia (procesu dydaktycznego) prowadzącego do osiągnięcia tych efektów wraz z przypisanymi punktami ECTS.

Punkty ECTS - punkty przydzielane poszczególnym przedmiotom/ modułom/kursom na podstawie nakładu pracy studenta, potrzebnego do osiągnięcia założonych efektów kształcenia



w ramach programu kształcenia. Punkty ECTS służą do oceny postępów studenta, a tym samym do potwierdzania oraz zaliczania kolejnych etapów kształcenia.

Potwierdzenie efektów uczenia się (RPL) – proces weryfikacji posiadanych efektów uczenia się zdobytych w drodze kształcenia formalnego, nieformalnego i pozaformalnego, przeprowadzany w celu uznania ich w poczet przedmiotów/modułów/kursów (i/lub praktyki) wraz z przypisaniem efektów kształcenia oraz liczby punktów ECTS przewidzianych w programie kształcenia określonego kierunku studiów w Uczelni.

Kandydat RPL – osoba ubiegająca się o przyjęcie na studia, występująca jednocześnie o zwolnienie z określonej części przedmiotów/modułów w ramach procedury potwierdzania posiadanych efektów uczenia się.